



RESULTADOS AVIN 2015

Elaboração coordenação CPA: Profa. Msc. Indira Coelho de Souza



**OBJETIVO:** A Comissão Própria de Avaliação é um órgão de natureza consultiva e deliberativa com a função de assessorar a Unidade de Ensino em suas decisões estratégicas, na análise e avaliação do desempenho das atividades desenvolvidas pela instituição. Em conjunto com a gestão da IES, norteia a implantação de estratégias e a melhoria dos processos.

# PARTICIPAÇÃO DOS ALUNOS NA SEMANA AVIN

ADMINISTRAÇÃO 86 %

CIÊNCIAS CONTÁBEIS 88%

DIREITO 50%

ENFERMAGEM 83%

PEDAGOGIA 90%

## 5 EIXOS QUE CONTEMPLAM AS 10 DIMENSÕES

Eixo 1 – Planejamento e Avaliação Institucional: considera a dimensão 8 do SINAES (Planejamento e Avaliação). Inclui também um Relato Institucional, que descreve e evidencia os principais elementos do seu processo avaliativo (interno e externo) em relação ao Plano de Desenvolvimento Institucional (PDI), incluindo os relatórios emanados pela Comissão Própria de Avaliação (CPA), do período que constituiu o objeto de avaliação.

Eixo 2 – Desenvolvimento Institucional: contempla as dimensões 1 (Missão e o Plano de Desenvolvimento Institucional) e 3 (Responsabilidade Social da Instituição) do SINAES.

Eixo 3 – Políticas Acadêmicas: abrange as dimensões 2 (Políticas para o Ensino, Pesquisa e Extensão), 4 (Comunicação com a Sociedade) e 9 (Políticas de Atendimento aos Discentes) do SINAES.

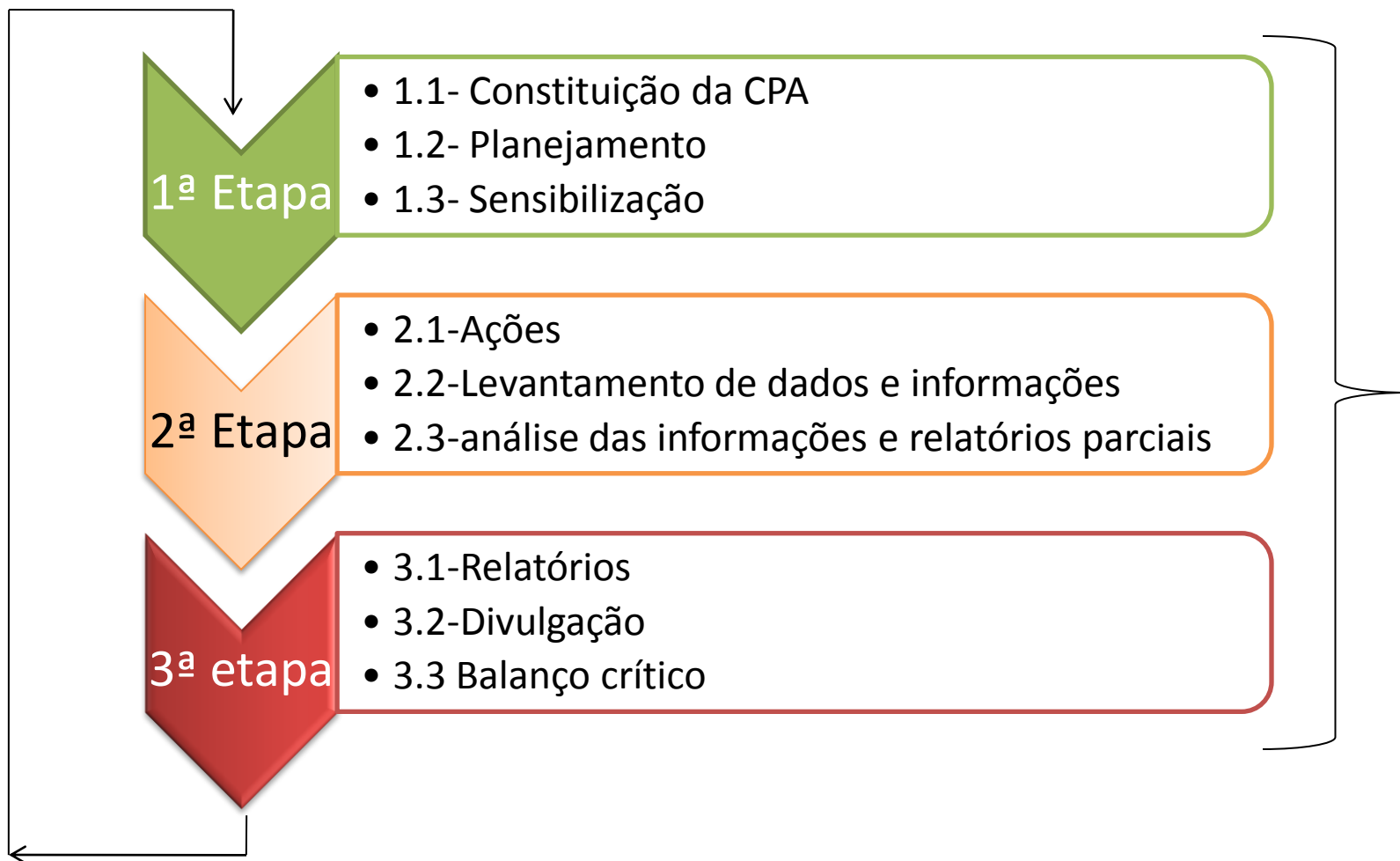
Eixo 4 – Políticas de Gestão: compreende as dimensões 5 (Políticas de Pessoal), 6 (Organização e Gestão da Instituição) e 10 (Sustentabilidade Financeira) do SINAES.

Eixo 5 – Infraestrutura Física: contempla a dimensão 7 (Infraestrutura Física) do SINAES.

# Avaliação da IES em 10 dimensões



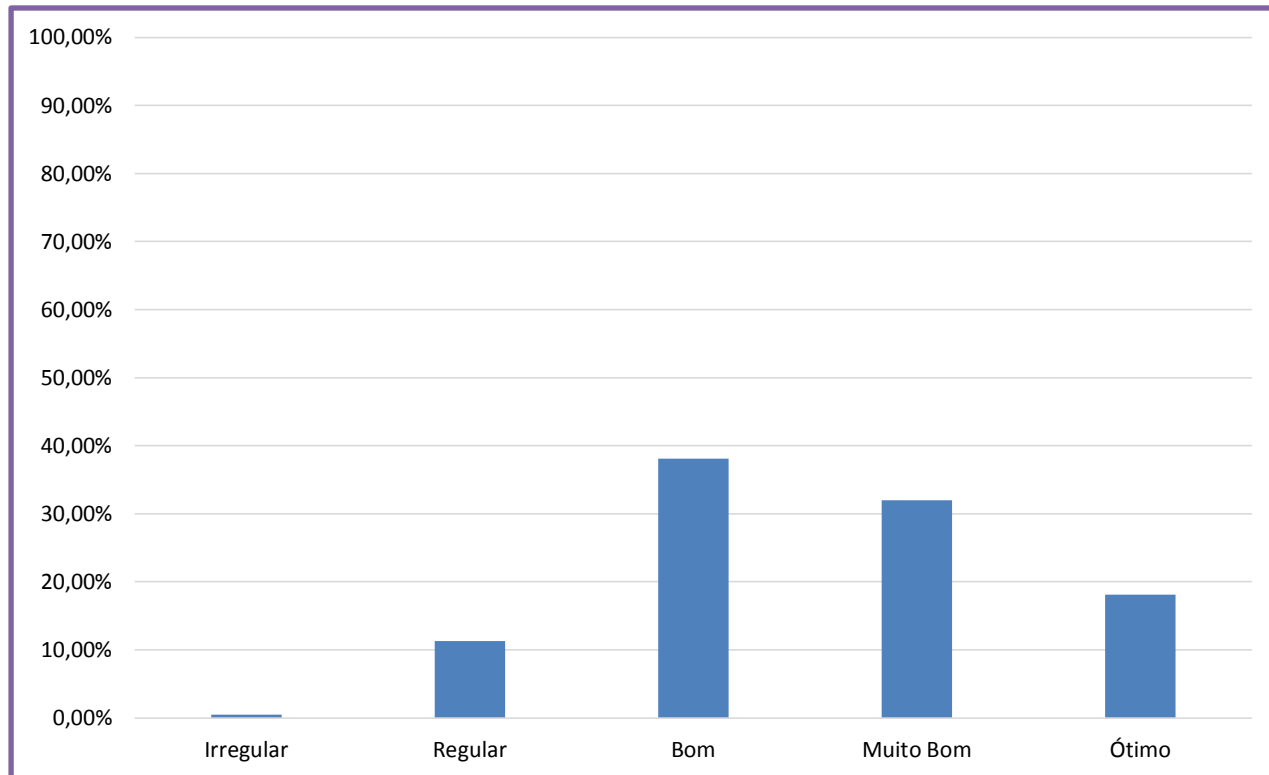
# PROCESSO DE AVALIAÇÃO INSTITUCIONAL CPA - FPBE



# RESULTADOS INSTITUCIONAIS –FPBE

1ª DIMENSÃO

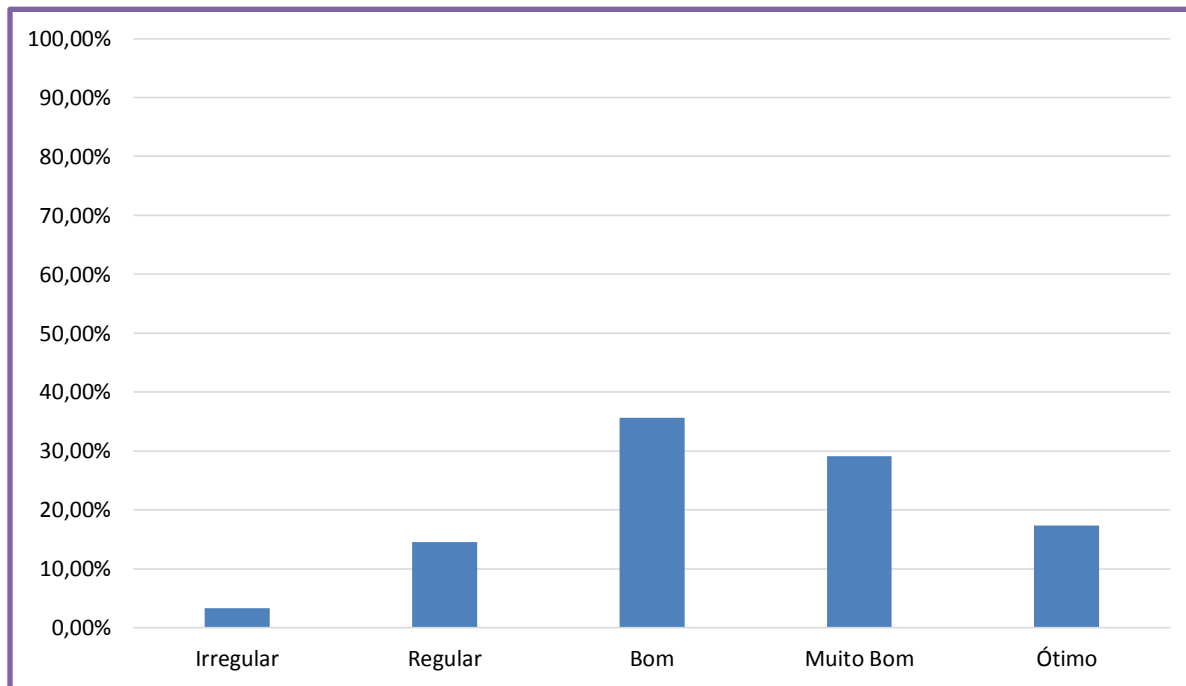
## Cumprimento do Regimento



# RESULTADOS INSTITUCIONAIS –FPBE

## 2ª DIMENSÃO

### Participação em Pesquisa ou Atividades de Iniciação Científica

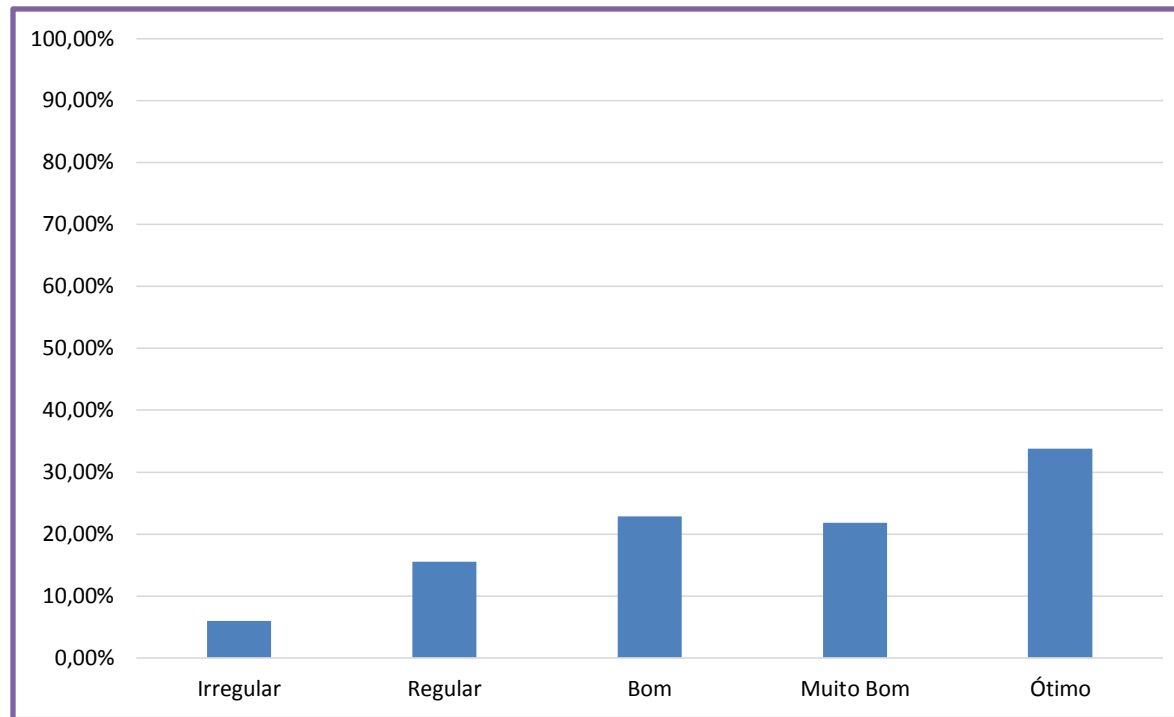




# RESULTADOS INSTITUCIONAIS –FPBE

## 3ª DIMENSÃO

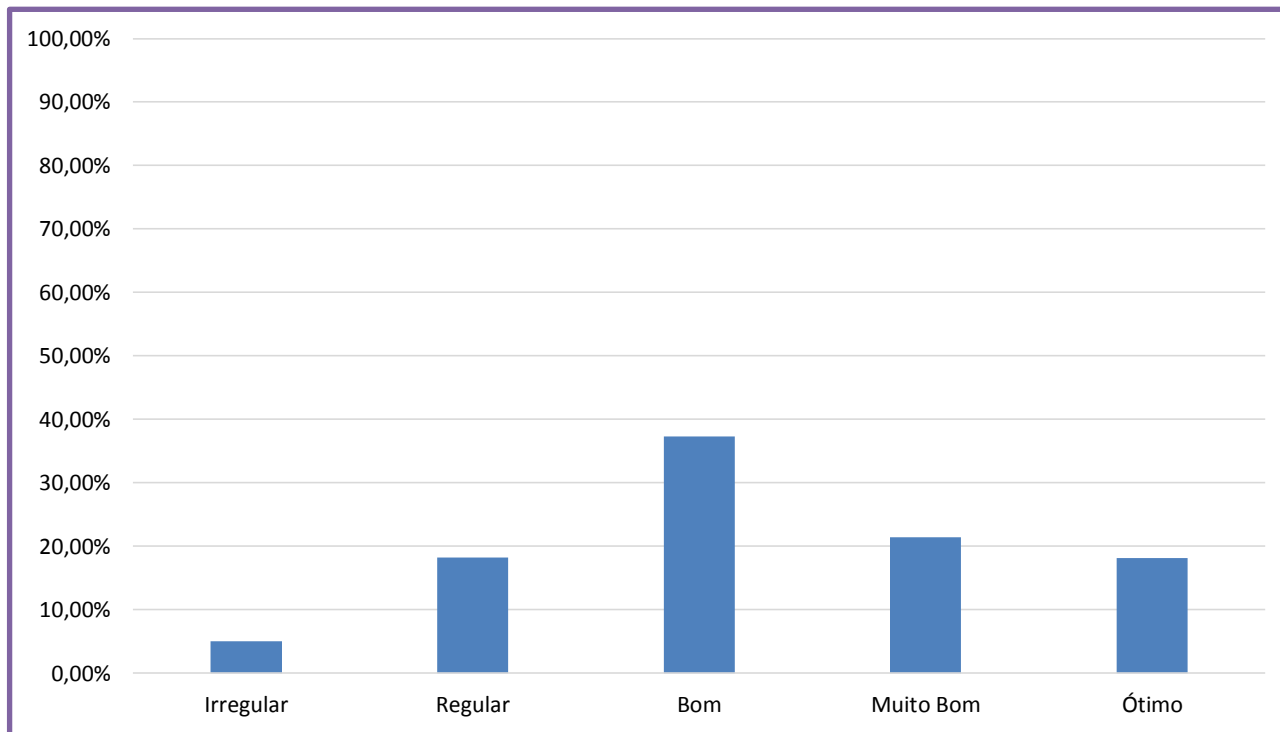
### Atendimento a alunos Carentes (políticas próprias de bolsas de estudo, FIES e PROUNI)



# RESULTADOS INSTITUCIONAIS –FPBE

## 4ª DIMENSÃO

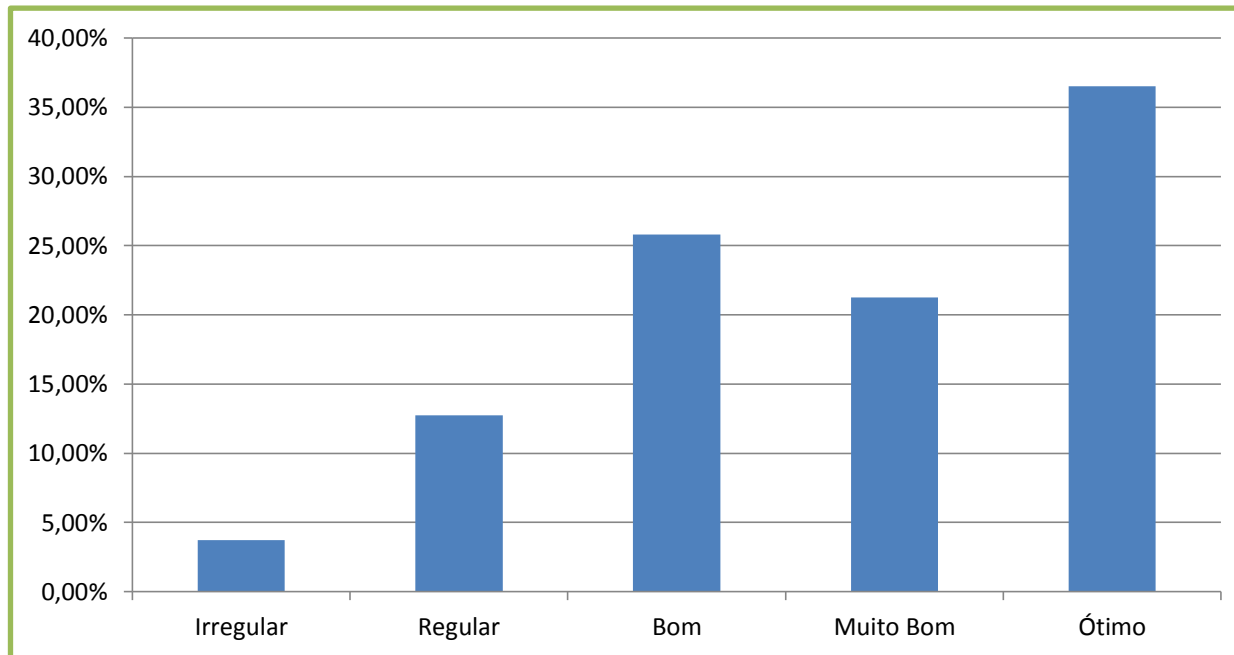
**Clareza, eficiência e adequação da Comunicação Interna entre os diversos setores institucionais**



# RESULTADOS INSTITUCIONAIS –FPBE

## 4ª DIMENSÃO

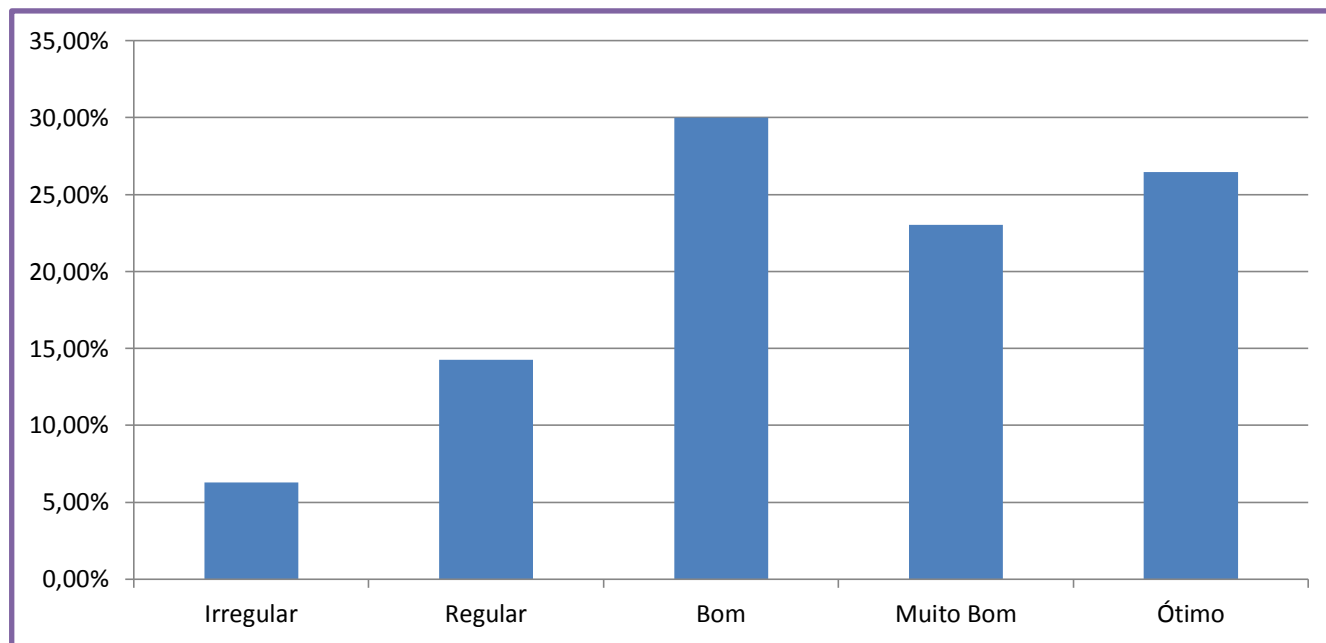
### Eficiência no atendimento dos funcionários da Biblioteca



# RESULTADOS INSTITUCIONAIS –FPBE

## 4ª DIMENSÃO

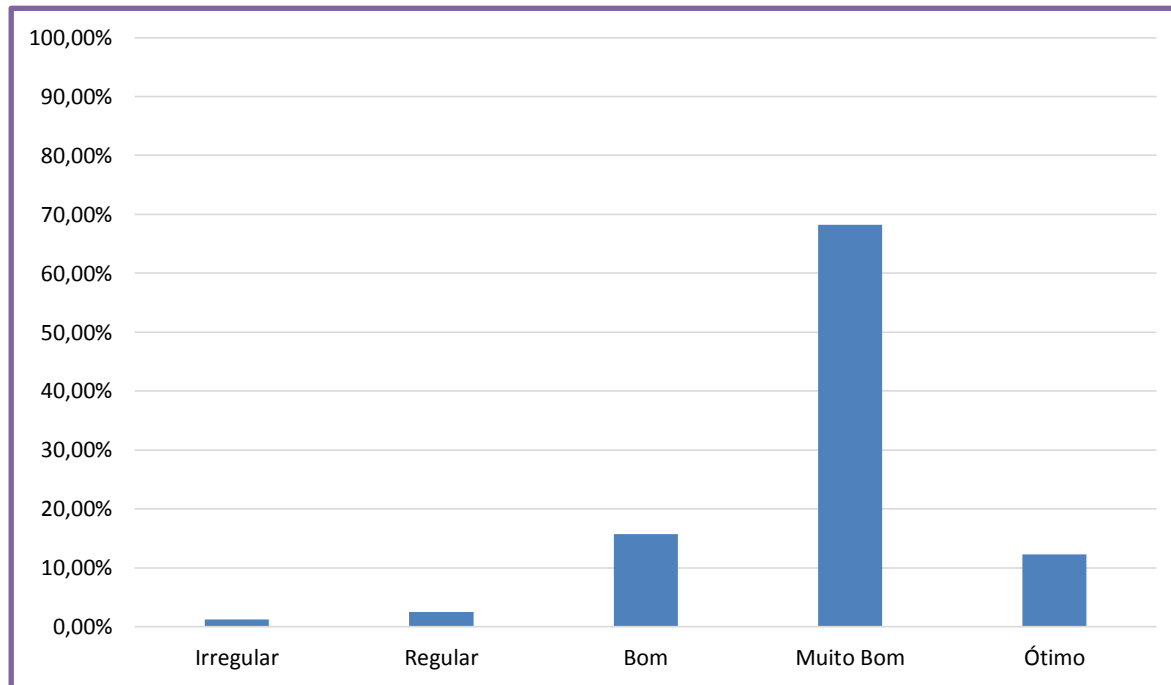
### Eficiência no atendimento dos funcionários da Secretaria Acadêmica



# RESULTADOS INSTITUCIONAIS –FPBE

## 5ª DIMENSÃO

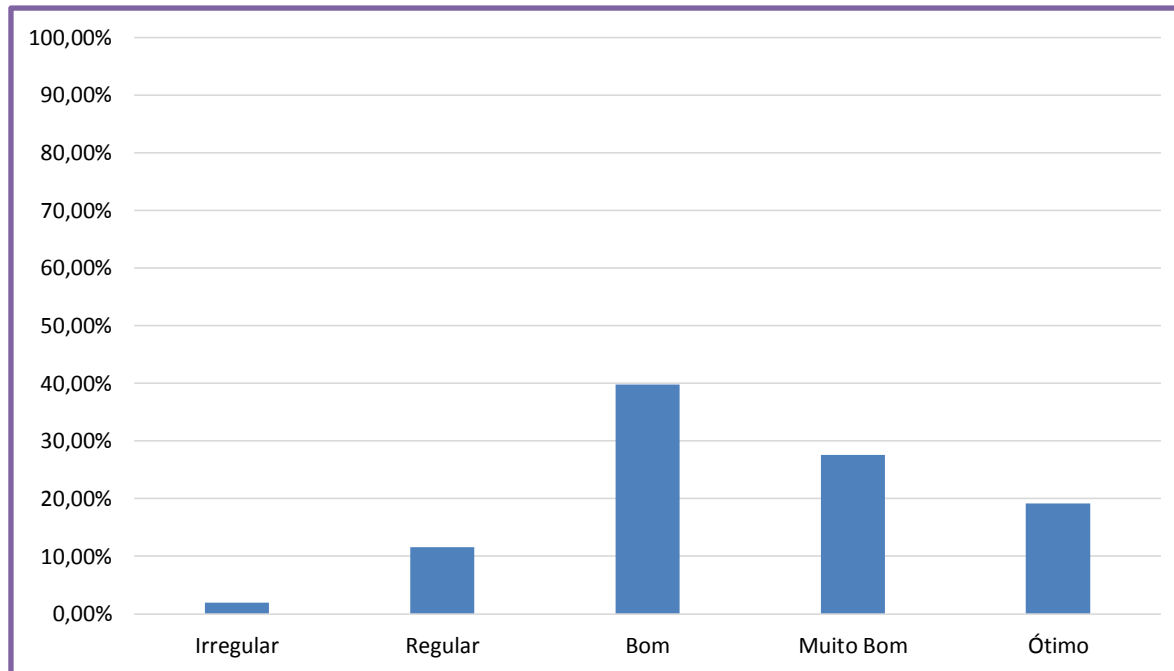
### Ética nas discussões e relações internas do Curso



# RESULTADOS INSTITUCIONAIS –FPBE

## 6ª DIMENSÃO

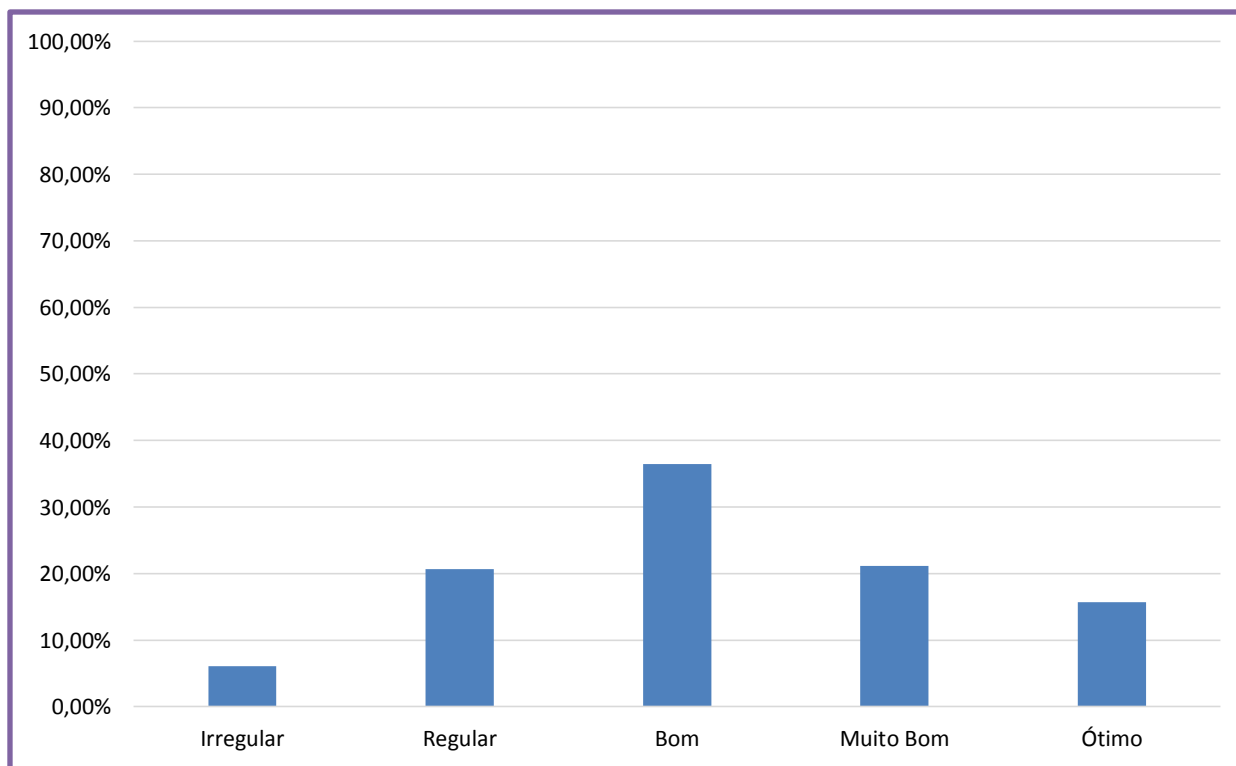
**Participação efetiva de representantes dos discentes nos órgãos colegiados conforme previsão regimental.**



# RESULTADOS INSTITUCIONAIS –FPBE

7ª DIMENSÃO

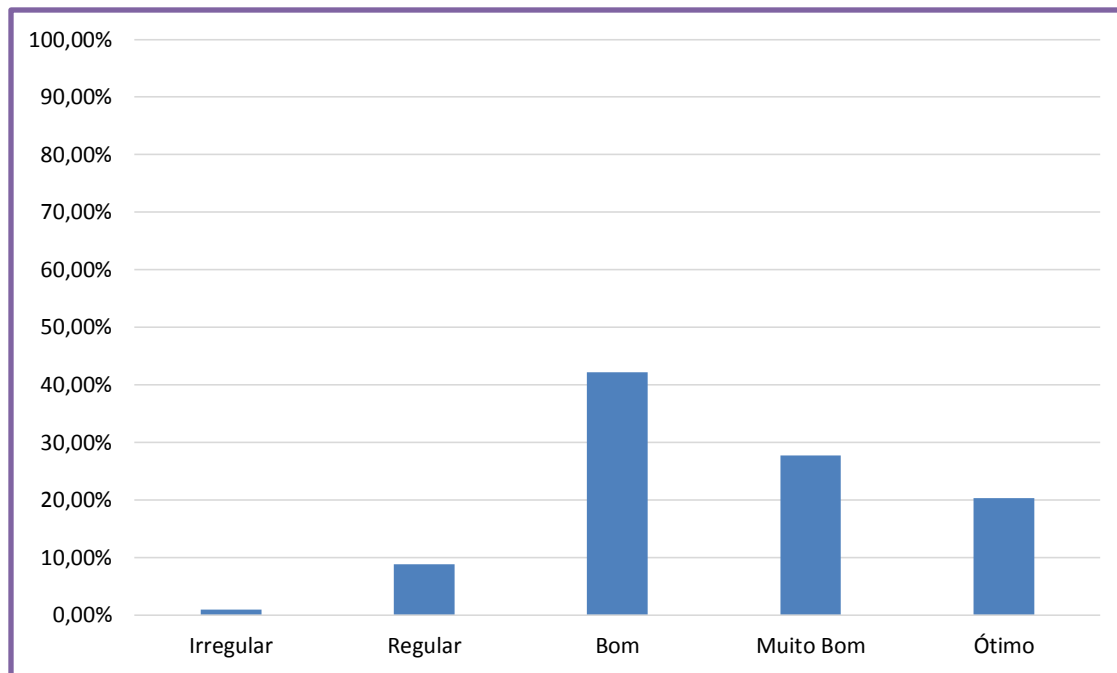
## Qualidade dos laboratórios de Informática



# RESULTADOS INSTITUCIONAIS –FPBE

## 8ª DIMENSÃO

**Contribuição da avaliação docente para a melhoria do processo ensino-aprendizagem**

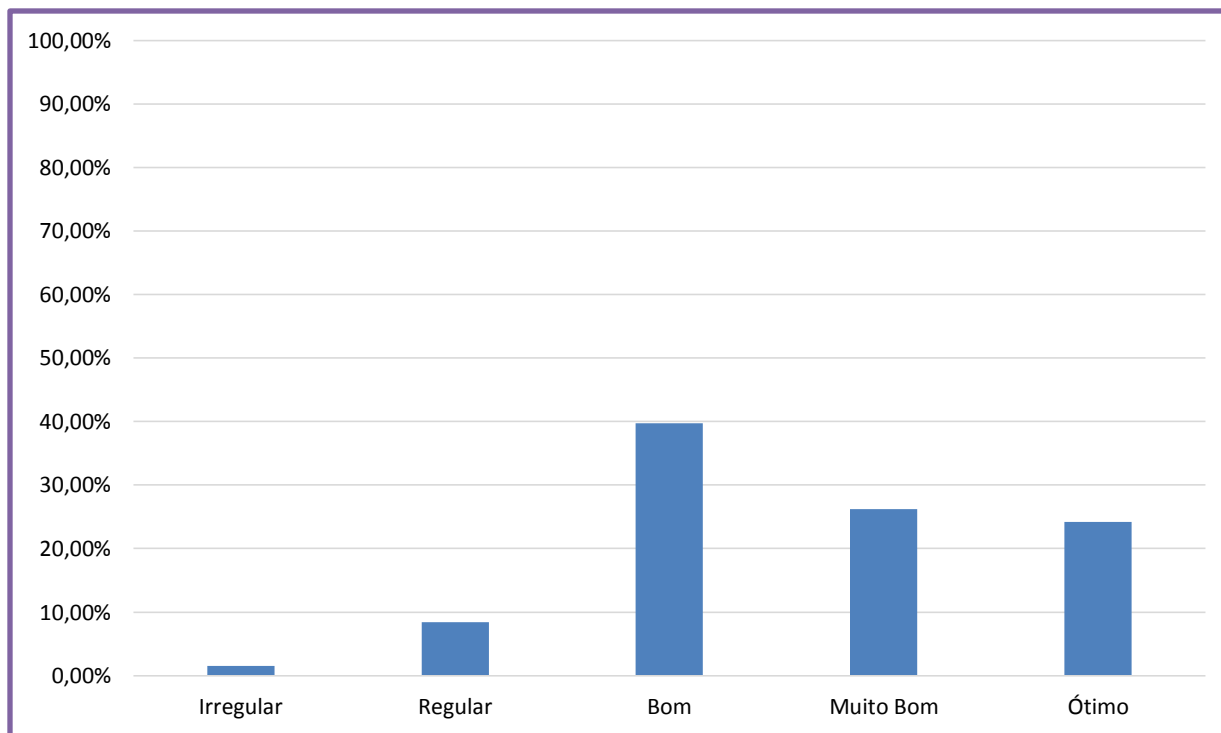




# RESULTADOS INSTITUCIONAIS –FPBE

## 9ª DIMENSÃO

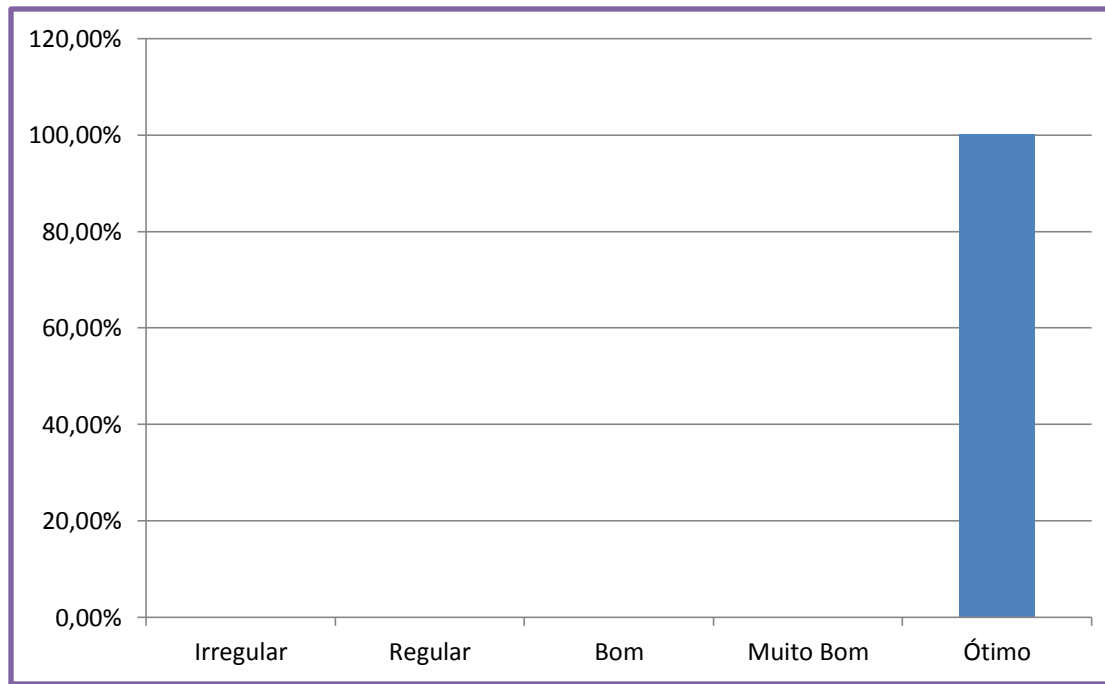
**Atendimento às diferenças de qualquer natureza e às minorias (religiosa, política, econômica, étnica, social, etc.)**



# RESULTADOS INSTITUCIONAIS –FPBE

## 10ª DIMENSÃO

### Cumprimento das obrigações trabalhistas



**PARTICIPE!!!**

Caixa de sugestões

[cpa.peruibe@scelisul.com.br](mailto:cpa.peruibe@scelisul.com.br)

