

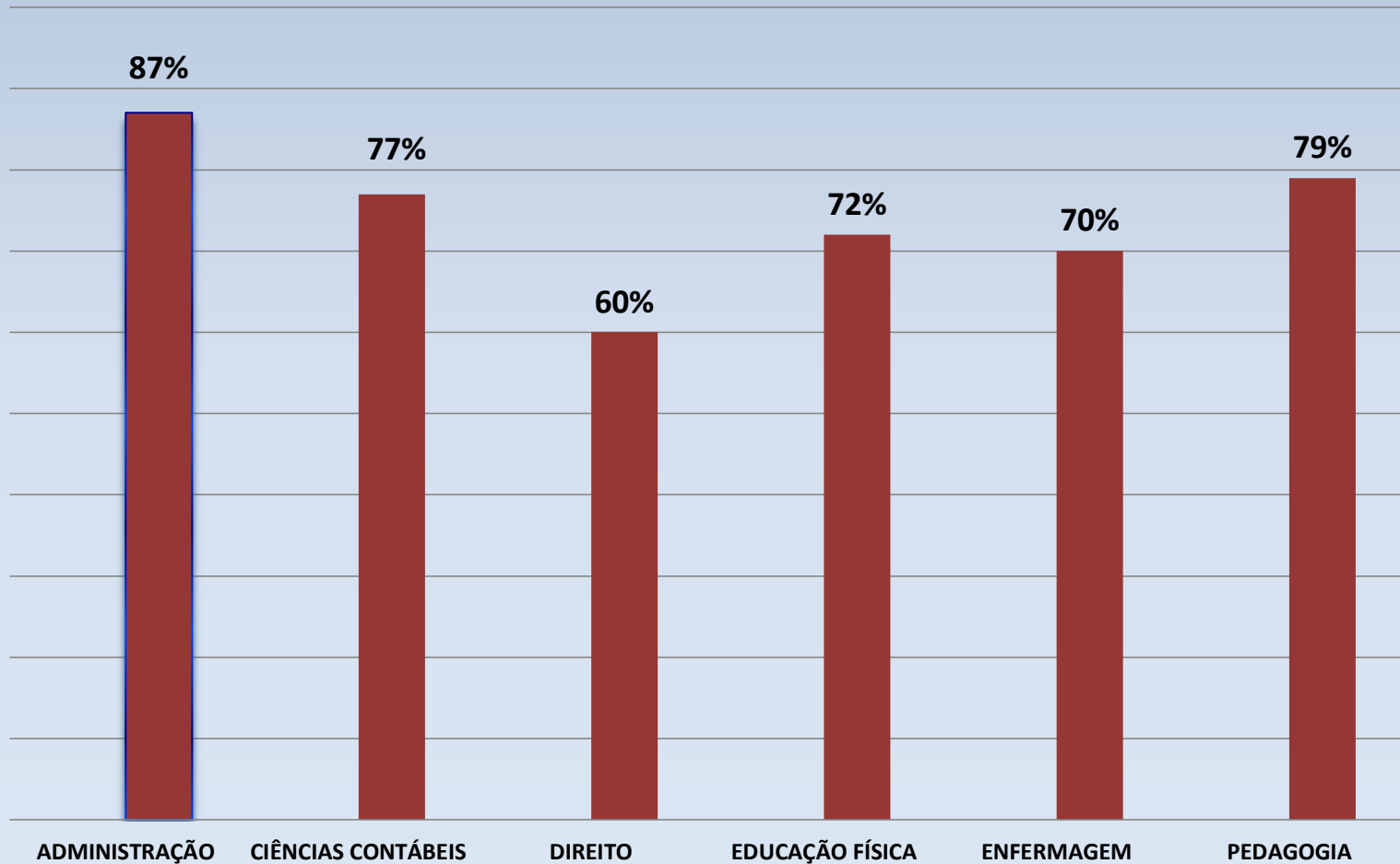


RESULTADOS AVIN 2016 - FACULDADE PERUÍBE
Elaboração coordenação CPA: Profa. Msc. Indira Coelho de Souza



OBJETIVO: A Comissão Própria de Avaliação é um órgão de natureza consultiva e deliberativa com a função de assessorar a Unidade de Ensino em suas decisões estratégicas, na análise e avaliação do desempenho das atividades desenvolvidas pela instituição. Em conjunto com a gestão da IES, norteia a implantação de estratégias e a melhoria dos processos.

**PARTICIPAÇÃO DOS CURSOS
NA
AVALIAÇÃO INSTITUCIONAL
2016**



5 EIXOS QUE CONTEMPLAM AS 10 DIMENSÕES

Eixo 1 – Planejamento e Avaliação Institucional: considera a dimensão 8 do SINAES (Planejamento e Avaliação). Inclui também um Relato Institucional, que descreve e evidencia os principais elementos do seu processo avaliativo (interno e externo) em relação ao Plano de Desenvolvimento Institucional (PDI), incluindo os relatórios emanados pela Comissão Própria de Avaliação (CPA), do período que constituiu o objeto de avaliação.

Eixo 2 – Desenvolvimento Institucional: contempla as dimensões 1 (Missão e o Plano de Desenvolvimento Institucional) e 3 (Responsabilidade Social da Instituição) do SINAES.

Eixo 3– Políticas Acadêmicas: abrange as dimensões 2 (Políticas para o Ensino, Pesquisa e Extensão), 4 (Comunicação com a Sociedade) e 9 (Políticas de Atendimento aos Discentes) do SINAES.

Eixo 4 – Políticas de Gestão: compreende as dimensões 5 (Políticas de Pessoal), 6 (Organização e Gestão da Instituição) e 10 (Sustentabilidade Financeira) do SINAES.

Eixo 5 – Infraestrutura Física: contempla a dimensão 7 (Infraestrutura Física) do SINAES.

Avaliação da IES em 10 dimensões



PROCESSO DE AVALIAÇÃO INSTITUCIONAL CPA - FPBE

1ª Etapa

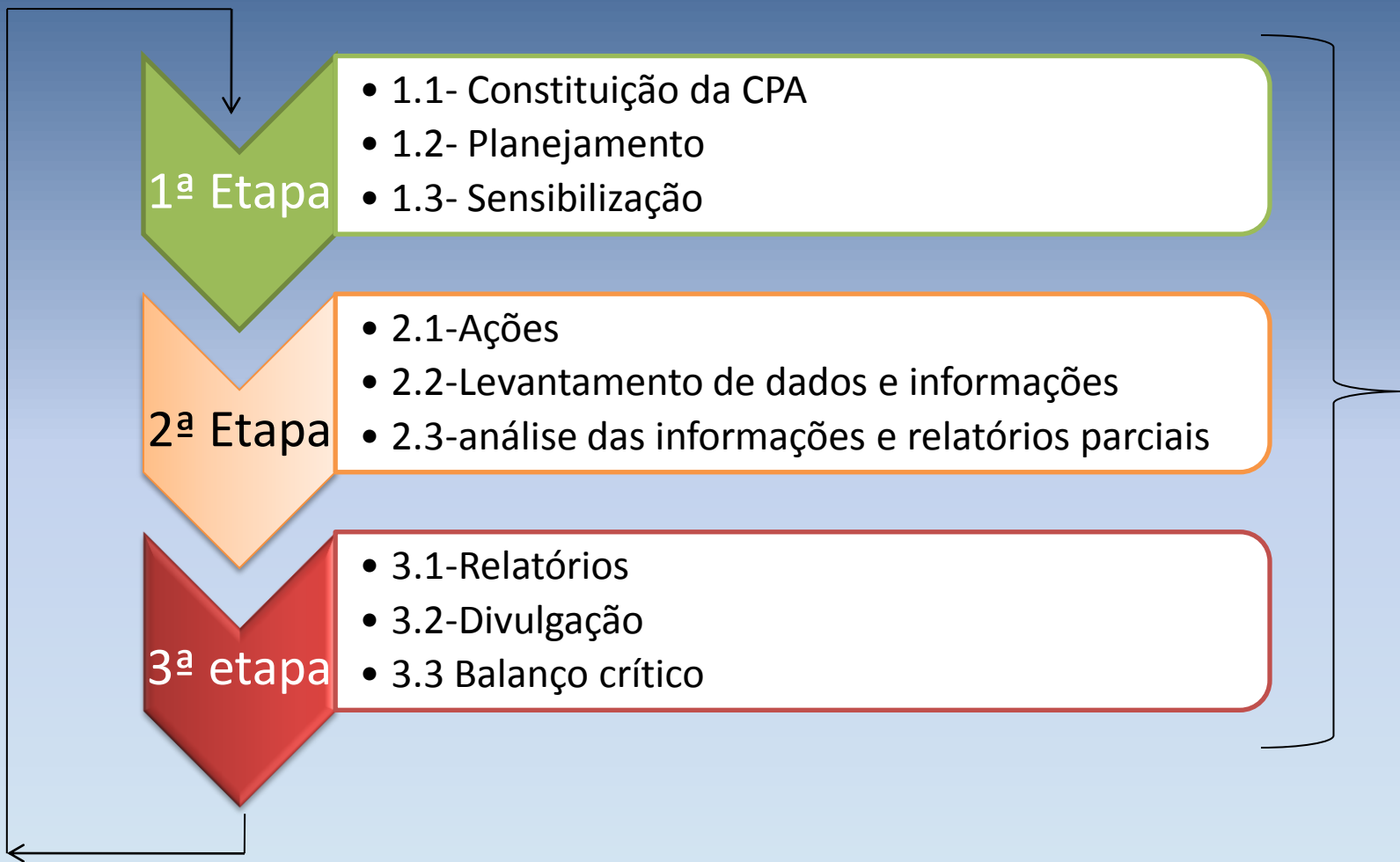
- 1.1- Constituição da CPA
- 1.2- Planejamento
- 1.3- Sensibilização

2ª Etapa

- 2.1-Ações
- 2.2-Levantamento de dados e informações
- 2.3-análise das informações e relatórios parciais

3ª etapa

- 3.1-Relatórios
- 3.2-Divulgação
- 3.3 Balanço crítico

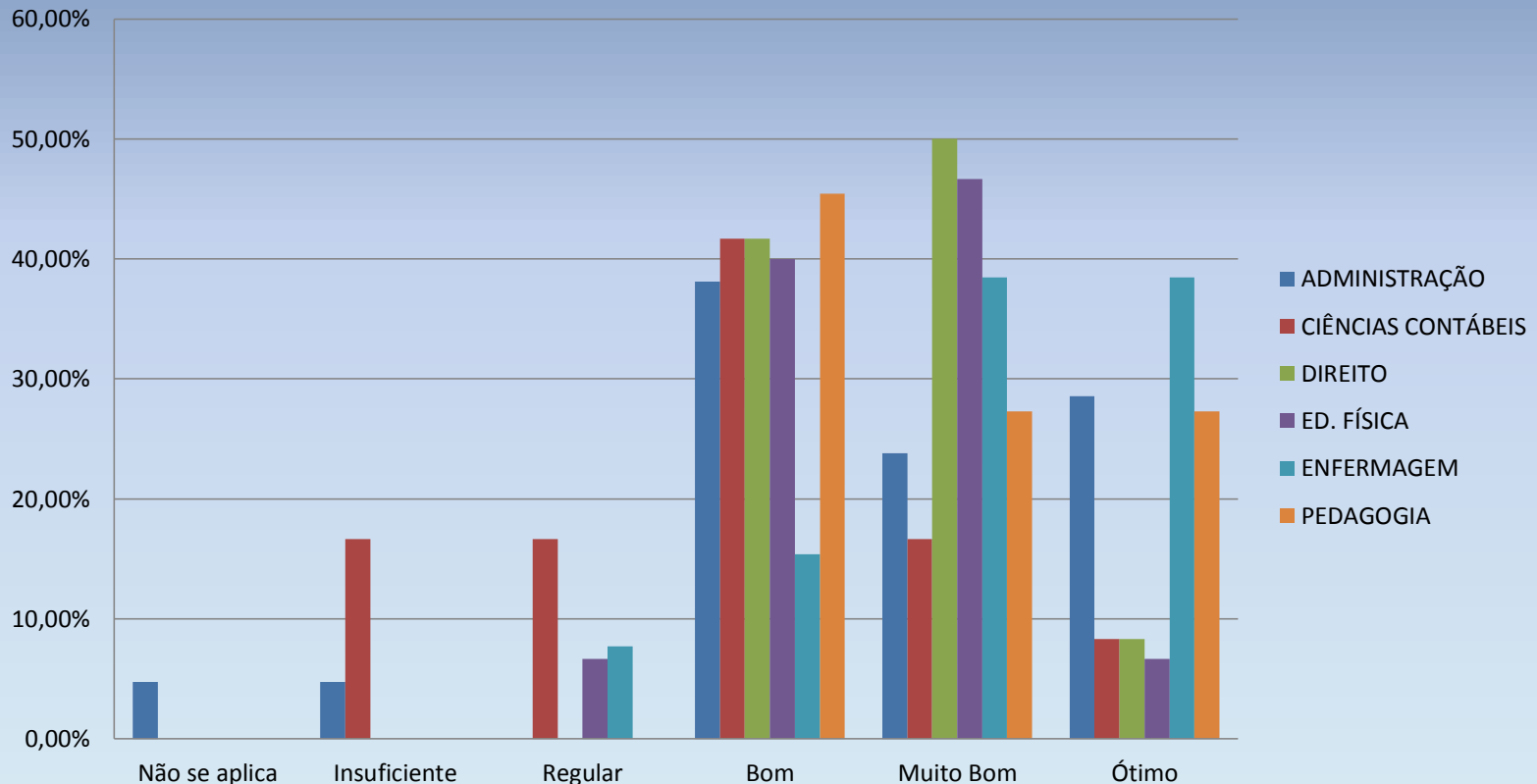


RESULTADOS INSTITUCIONAIS –FPBE

1ª DIMENSÃO

Cumprimento do Regimento

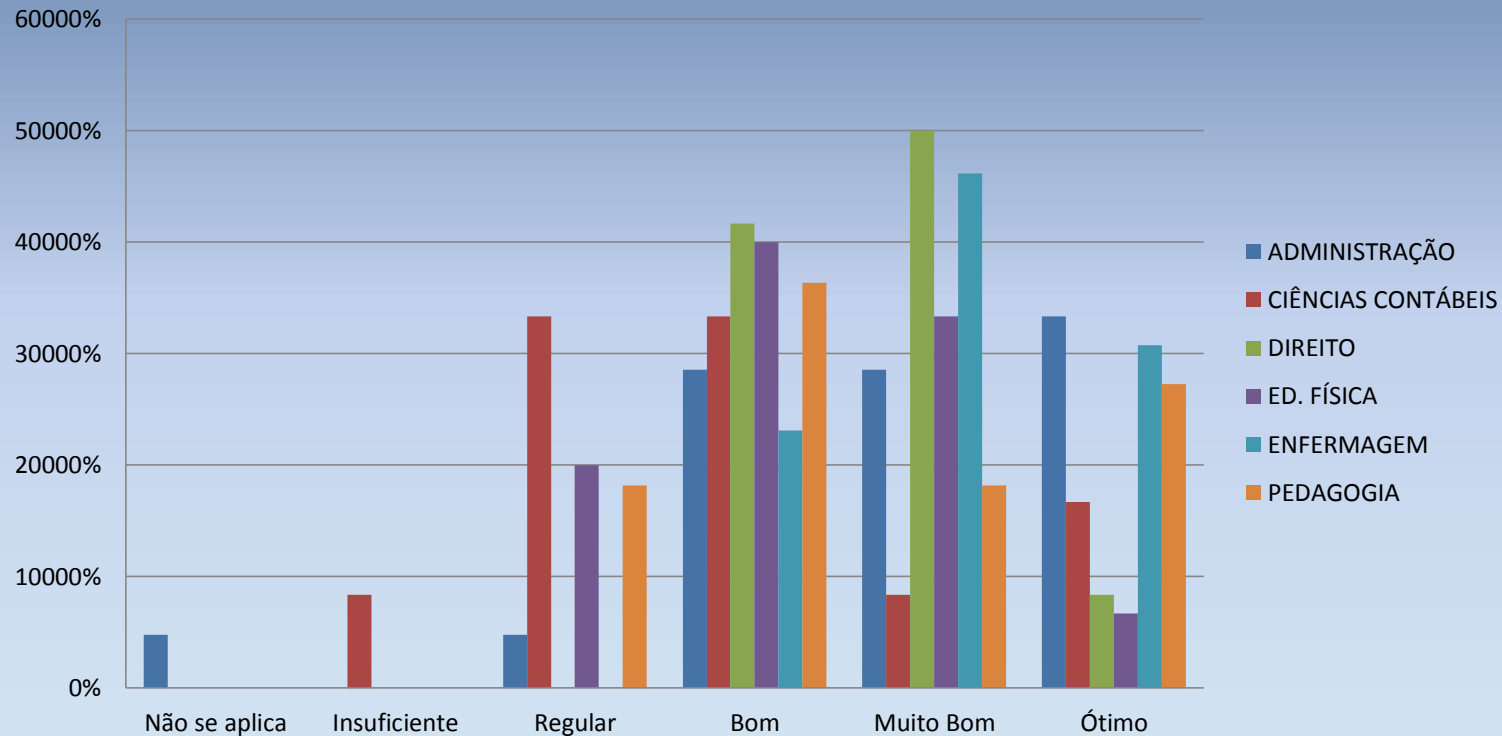
Cumprimento do Regimento (normas institucionais que asseguram a boa execução das atividades fins da IES, ou seja, qualidade de Ensino)



RESULTADOS INSTITUCIONAIS –FPBE

2ª DIMENSÃO

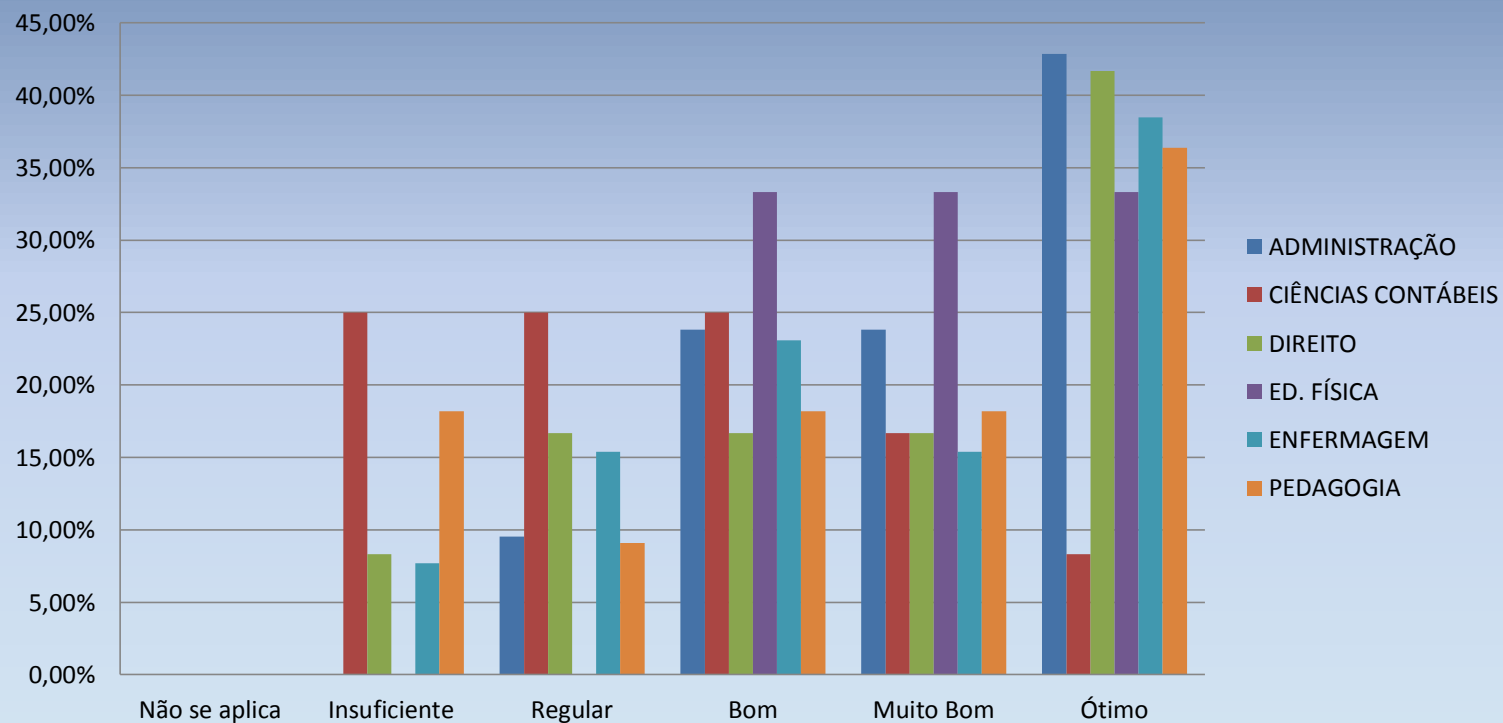
Adequação da Matriz Curricular e Planos de Ensino e suas execuções teóricas e práticas



RESULTADOS INSTITUCIONAIS –FPBE

3ª DIMENSÃO

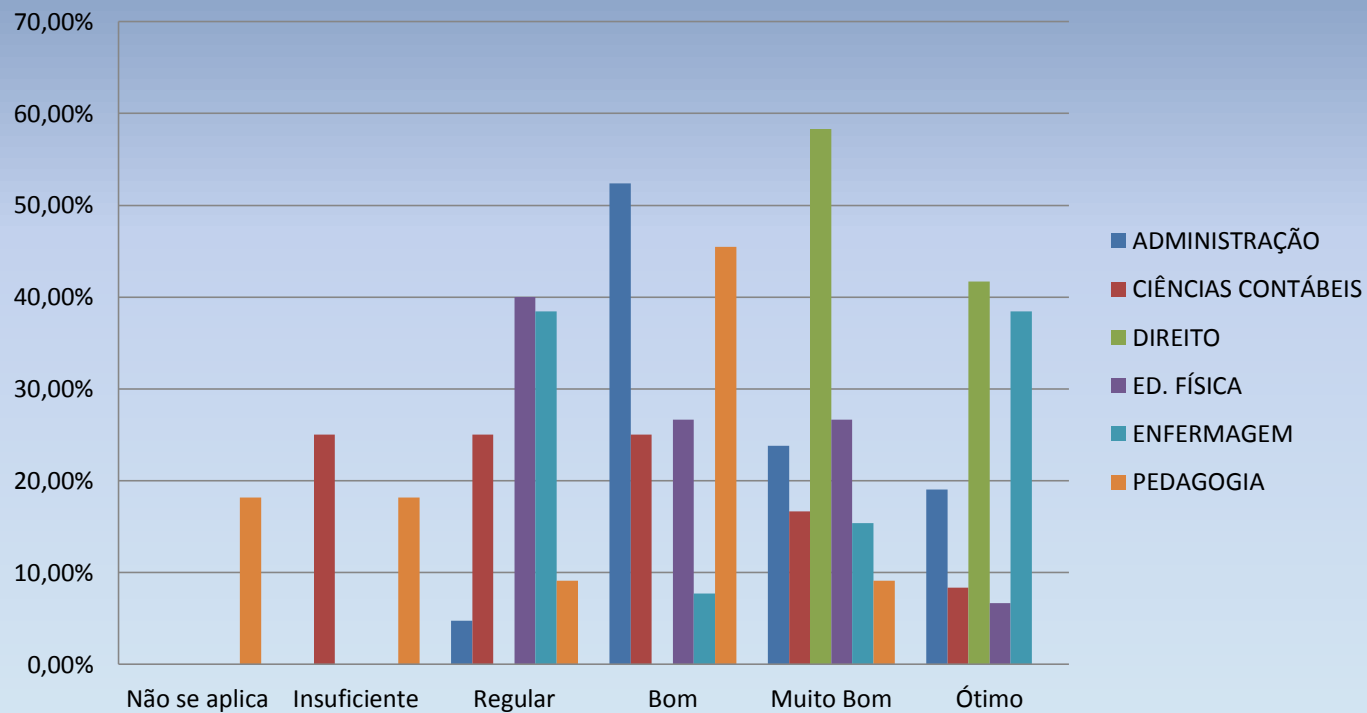
Atendimento a alunos Carentes (políticas próprias de bolsas de estudo, FIES e PROUNI)



RESULTADOS INSTITUCIONAIS –FPBE

4ª DIMENSÃO

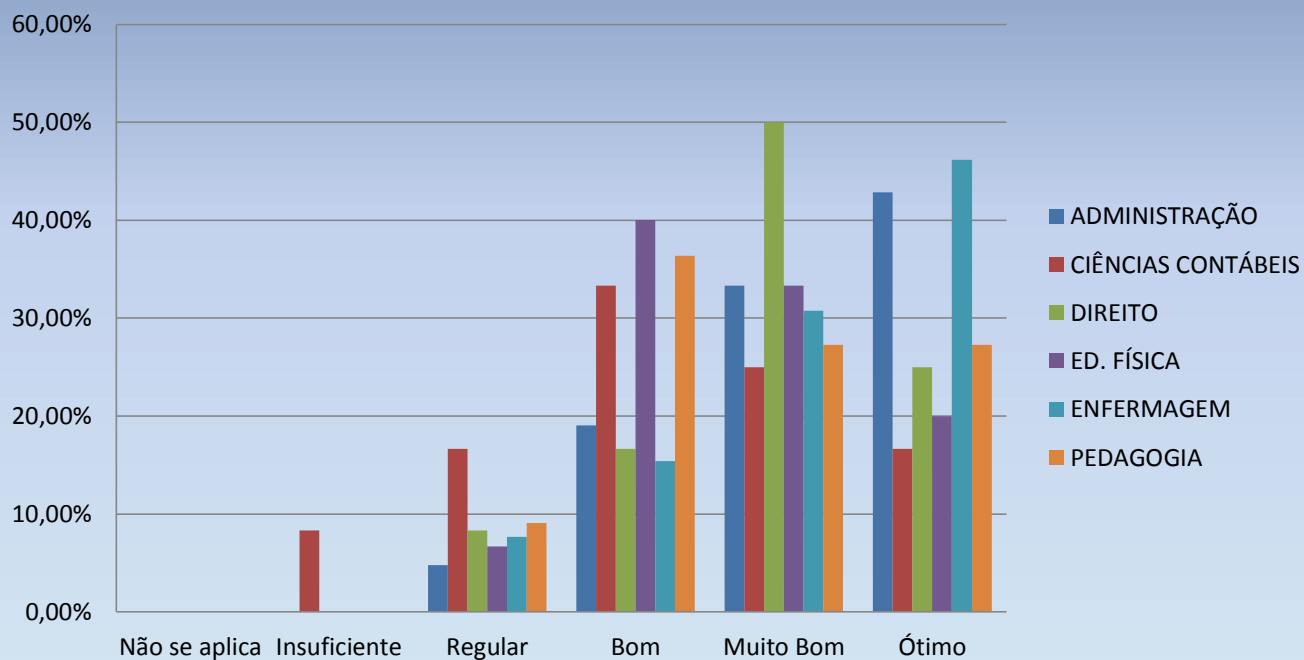
Eficiência no atendimento dos funcionários da Secretaria Acadêmica



RESULTADOS INSTITUCIONAIS –FPBE

5ª DIMENSÃO

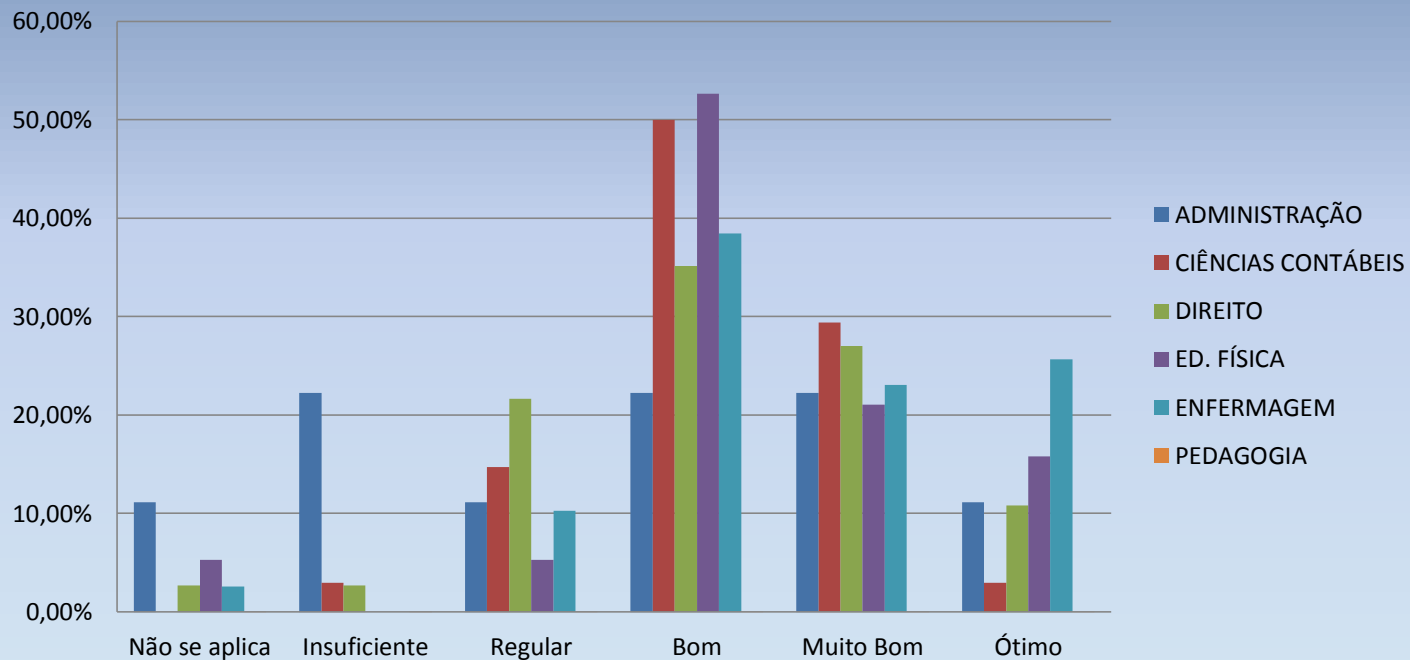
É uma prática da IES respeitar a diversidade humana (entre Alunos, Professores, Coordenação, Funcionários Técnico-administrativos e Direção)



RESULTADOS INSTITUCIONAIS –FPBE

6ª DIMENSÃO

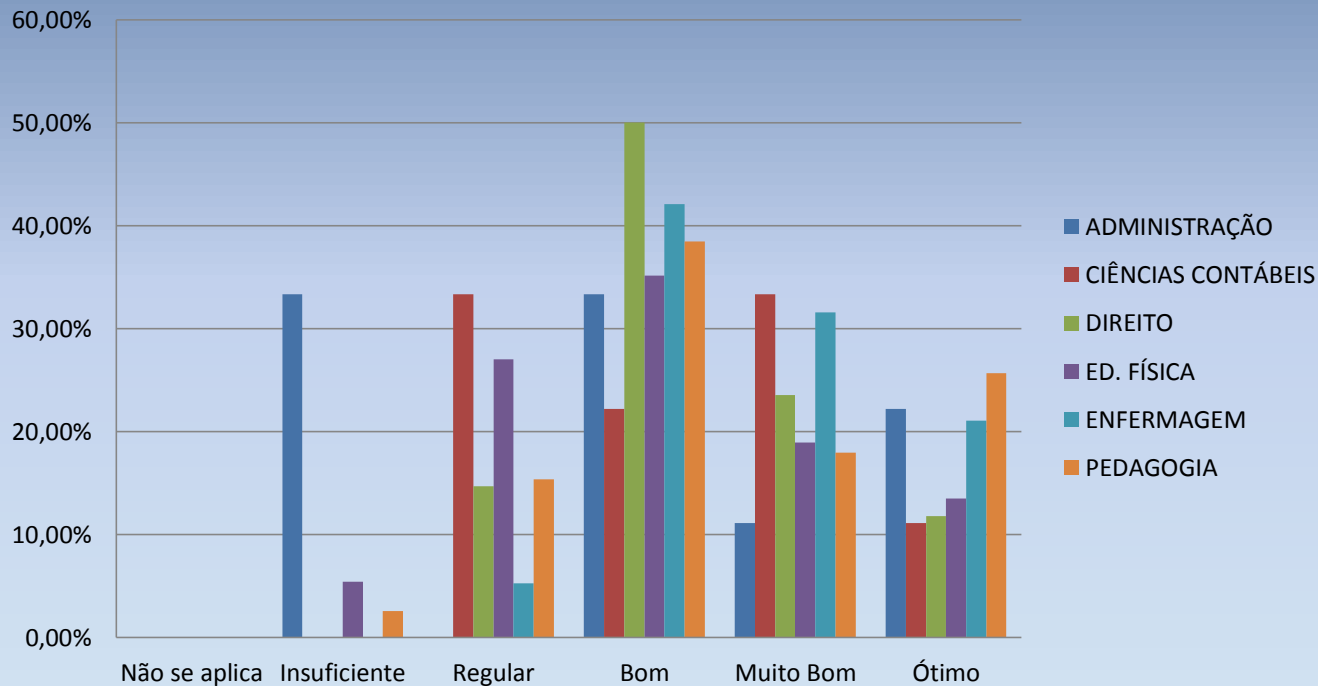
Participação efetiva de representantes dos discentes nos órgãos colegiados conforme previsão regimental.



RESULTADOS INSTITUCIONAIS –FPBE

7ª DIMENSÃO

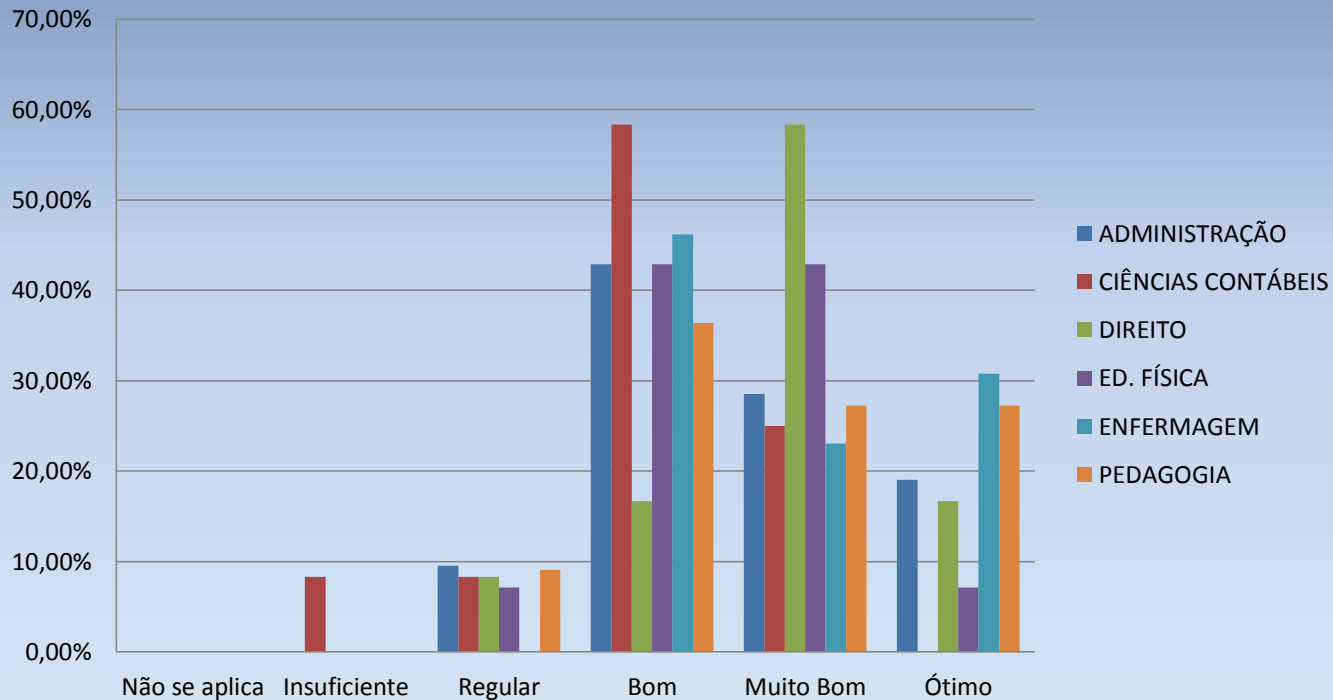
Qualidade do acervo bibliográfico em relação aos conteúdos do curso e ao perfil do egresso (livros, periódicos e multimeios)



RESULTADOS INSTITUCIONAIS –FPBE

8ª DIMENSÃO

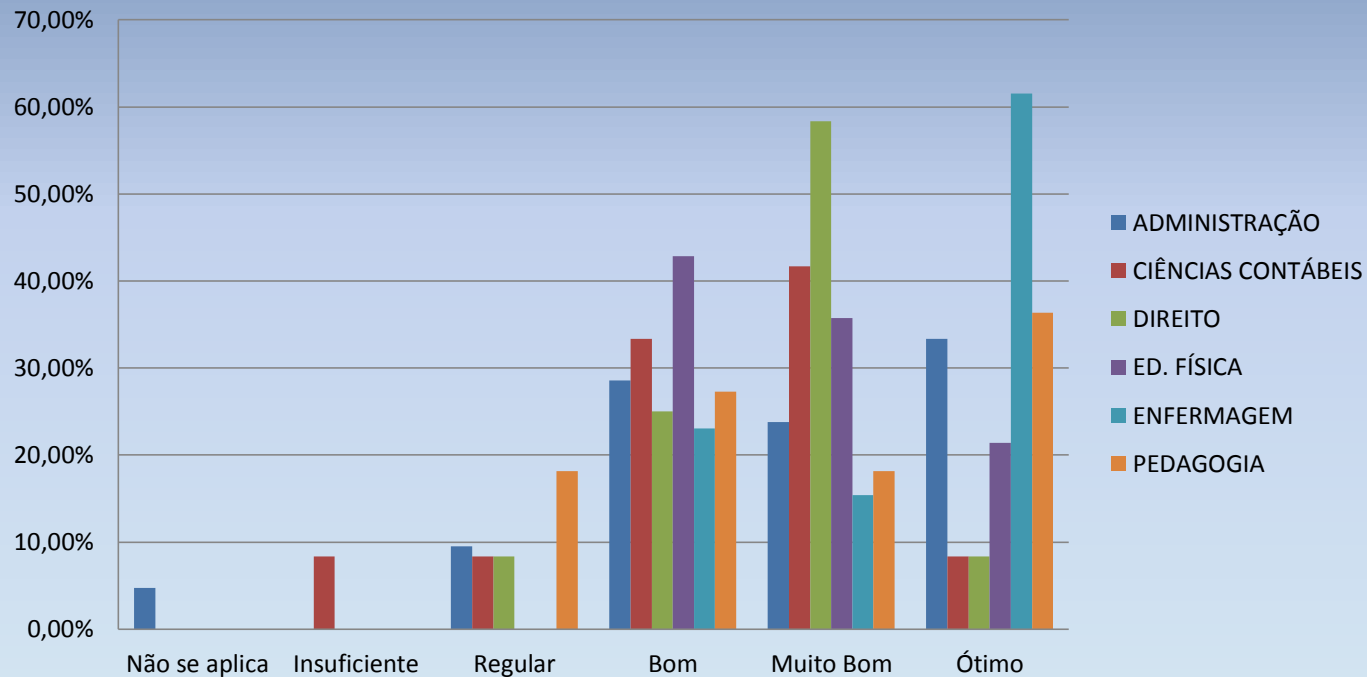
Contribuição da avaliação docente para a melhoria do processo ensino-aprendizagem



RESULTADOS INSTITUCIONAIS –FPBE

9ª DIMENSÃO

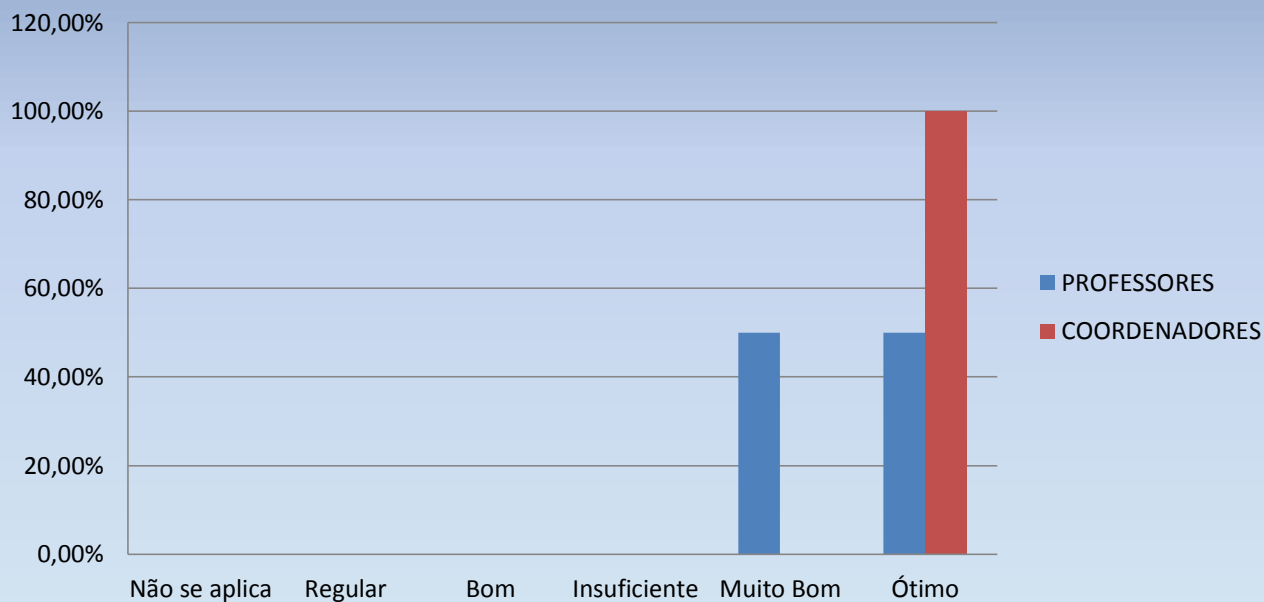
Atendimento às diferenças de qualquer natureza e às minorias (religiosa, política, econômica, étnica, social, etc.)



RESULTADOS INSTITUCIONAIS –FPBE

10ª DIMENSÃO

Cumprimento das obrigações trabalhistas



PARTICIPE!!!

Caixa de sugestões

cpa.peruibe@scelisul.com.br

