

\***FERNANDES**, Ulisses de Souza

ulisses\_fernandes@live.com

\*Acadêmico Curso de Letras

\*\*\***NUNES**, Cleide Donizete Moreira

profcleidemoreira@yahoo.com.br

\*\*\*Docente Curso de Letras

### INTRODUÇÃO

Este trabalho buscará elucidar as práticas pedagógicas a partir da experiência dos estudantes a fim de aproximá-los do vernáculo e tornar sua compreensão mais prazerosa e fundamentada por meio da análise semiótica representada por Saussure (1996) e Peirce (1995) numa perspectiva teórica da linha de pesquisa Ensino e Aprendizagem de Línguas da Linguística Aplicada que pretende reunir e estimular projetos voltados para processos de ensino e aprendizagem de línguas materna e estrangeira (Estudos da Linguagem).

Num primeiro momento, serão apresentados os conceitos de semiologia, sucessivamente serão analisadas as palavras-chave que norteiam e fazem parte do corpus deste trabalho; em seguida serão feitas as considerações relacionando a necessidade do ensino pautado em práticas significativas para o discente deste século XXI. E, ao final, analisar-se-ão as questões do ENEM para ratificar os conceitos apresentados.

**A Língua Portuguesa e a Análise Semiótica:** As práticas devem estar alicerçadas na aprendizagem construída e não puramente decorada;

**Análise de questões do ENEM:** Ratificação das questões envolvidas.

Imagem 3 – Estrutura vertical dupla

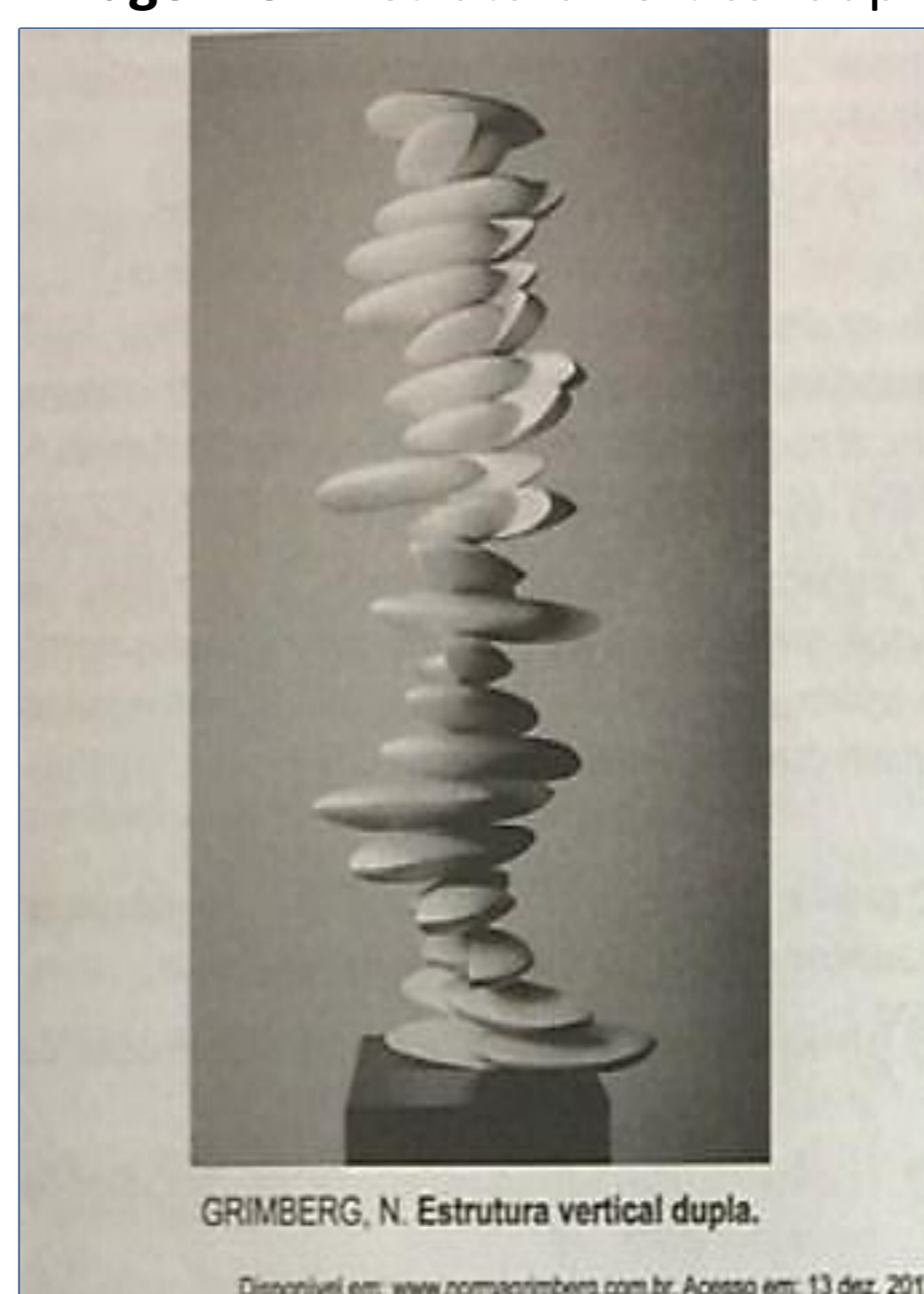


Imagem 4 – Urna cerimonial marajoara

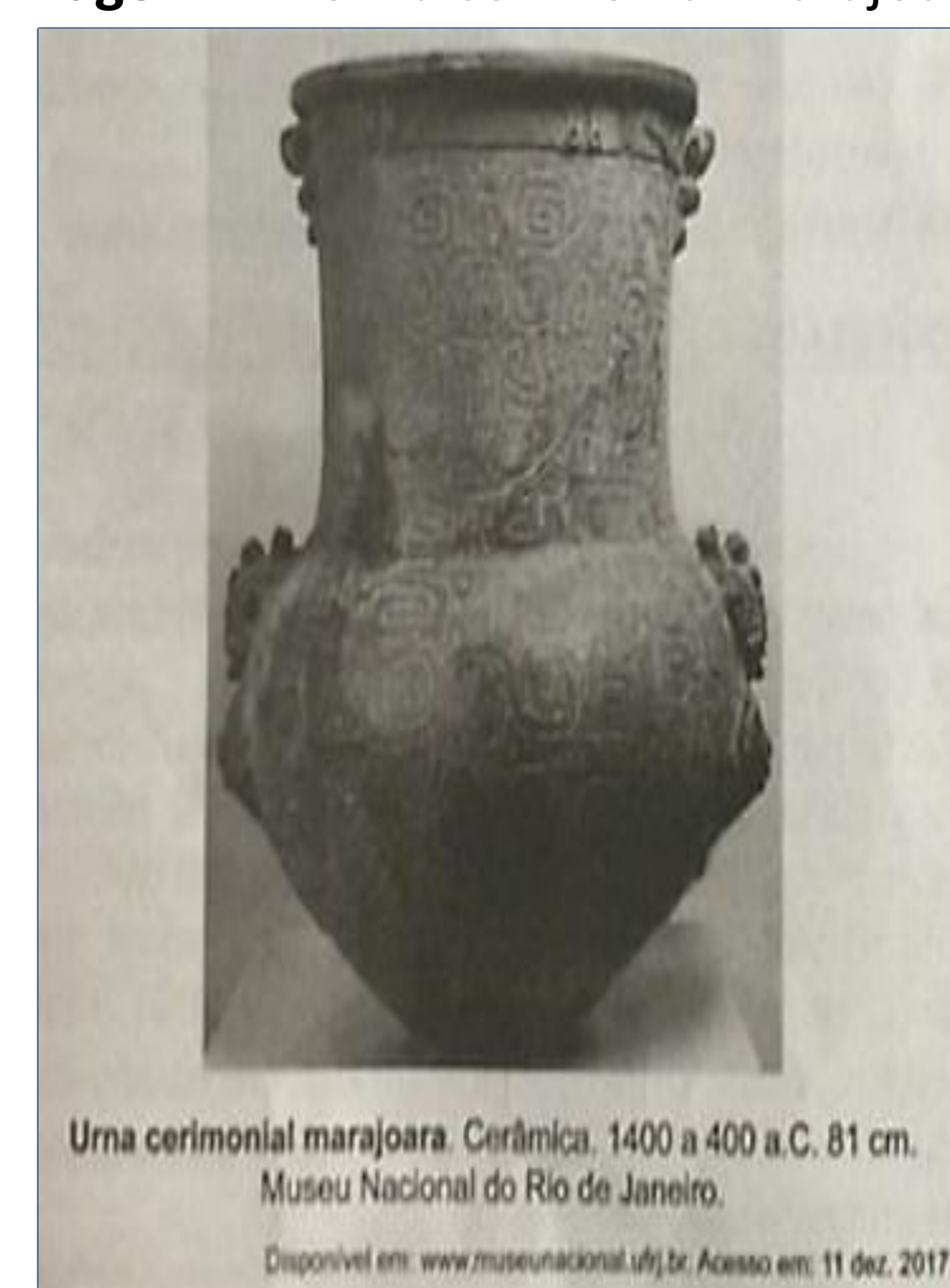


Imagem 1 – Esquema Triádico

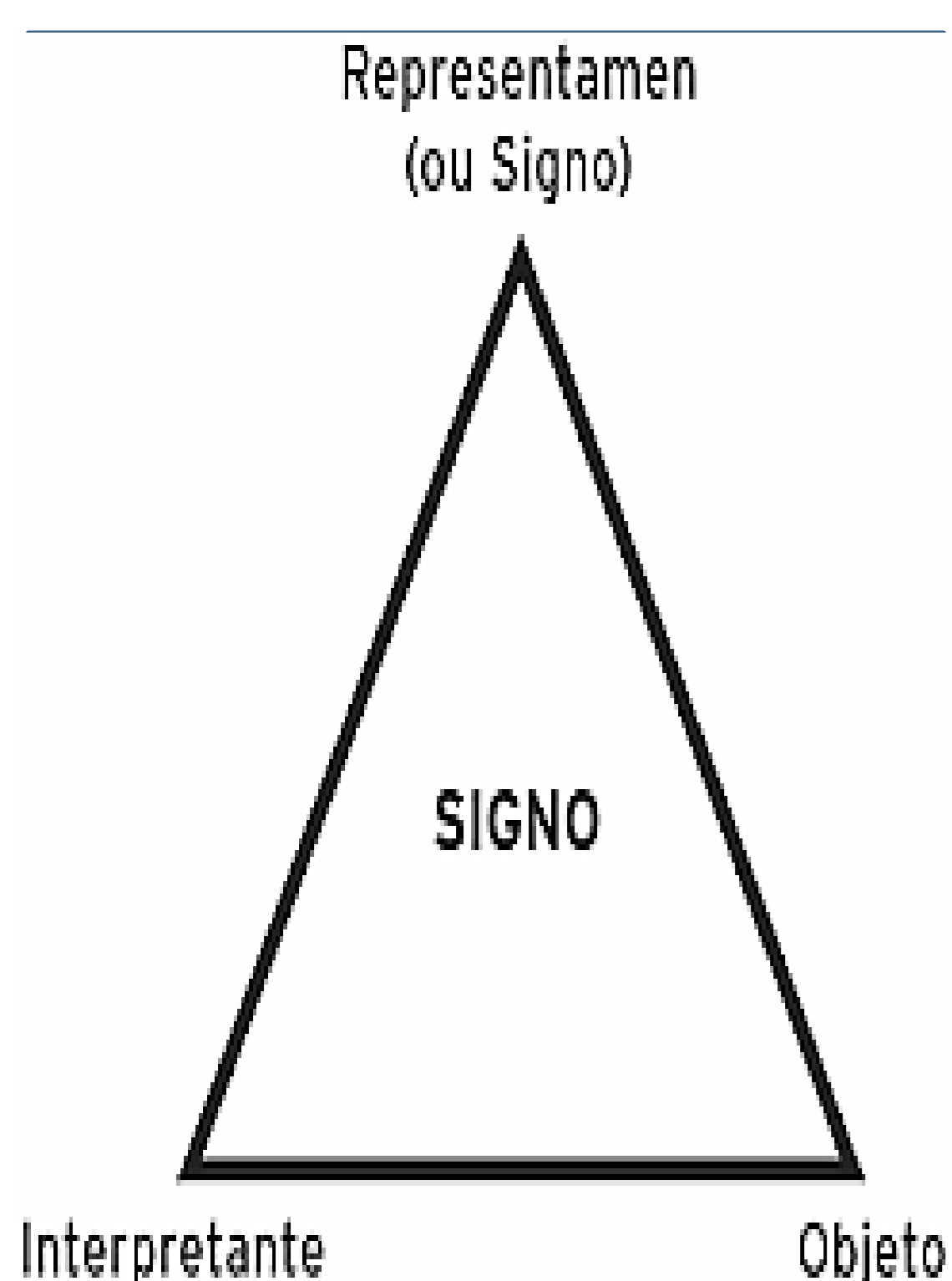


Imagem 2 – Esquema Diádico



### CONSIDERAÇÕES FINAIS

Ao elucidar a semiologia na compreensão dos textos, é possível evidenciar sua contribuição na análise do objeto, ou seja, do texto, considerando sua exterioridade, que abarca o significado e o significante, bem como suas condições de produção, a relação sujeito/texto/sentido. Dessa forma, sua contribuição está no trabalho escolar que contemple a amplitude da linguagem versando sobre o que o texto oferece por meio da compreensão da semiologia; assim, cabe pensar que ao ler um texto, seja verbal ou não verbal, todas as referências estão em jogo, pois a língua, conforme retrata Saussure (1969, p. 24) “é um sistema de signos que exprimem ideias” a partir dos gestos de interpretação do leitor e do funcionamento da leitura.

### DESENVOLVIMENTO

**Semiótica e Semiose:** Semiótica é a ciência que estuda a vida dos signos no interior da convivência social. Ela vai das mecânicas relativas ao conhecimento até as reorientações formais e, por consequência, às apropriações de conteúdo, ou sentido. Enquanto a Semiose, que também é estudada por ela, compreende o estudo do processo sígnico;

**A concepção diádica e triádica dos signos:** A primeira alude às proposições de Saussure (1996) e seu esquema diádico que aborda o significante e o significado. A segunda, à Pierce (1990) e seu esquema de representação triádico o qual se refere a signo, interpretante e objeto;

### REFERÊNCIAS BIBLIOGRÁFICAS

- BRASIL. **Parâmetros Curriculares Nacionais**. Brasília, DF: MEC/SEF, 1998.
- PEIRCE, Charles Sanders. **Semiótica**. 2ª ed., São Paulo: Perspectiva, 1995.
- SAUSSURE, Ferdinand de. **Curso de Linguística Geral**. Tradução Antônio Chelini et al. 25ª edição. São Paulo: Cultrix, 1996.