

Morais, Elton Aparecido, RA 0117412  
Germiniani, Victor Ramos RA 0117368  
Silva, Eduarda de Souza, RA 0117361  
Polizel, Daiane, Orientadora

eltonmorais@outlook.com  
geminianivictor@gmail.com  
eduardasspsi001@gmail.com  
daiianepolizel@gmail.com

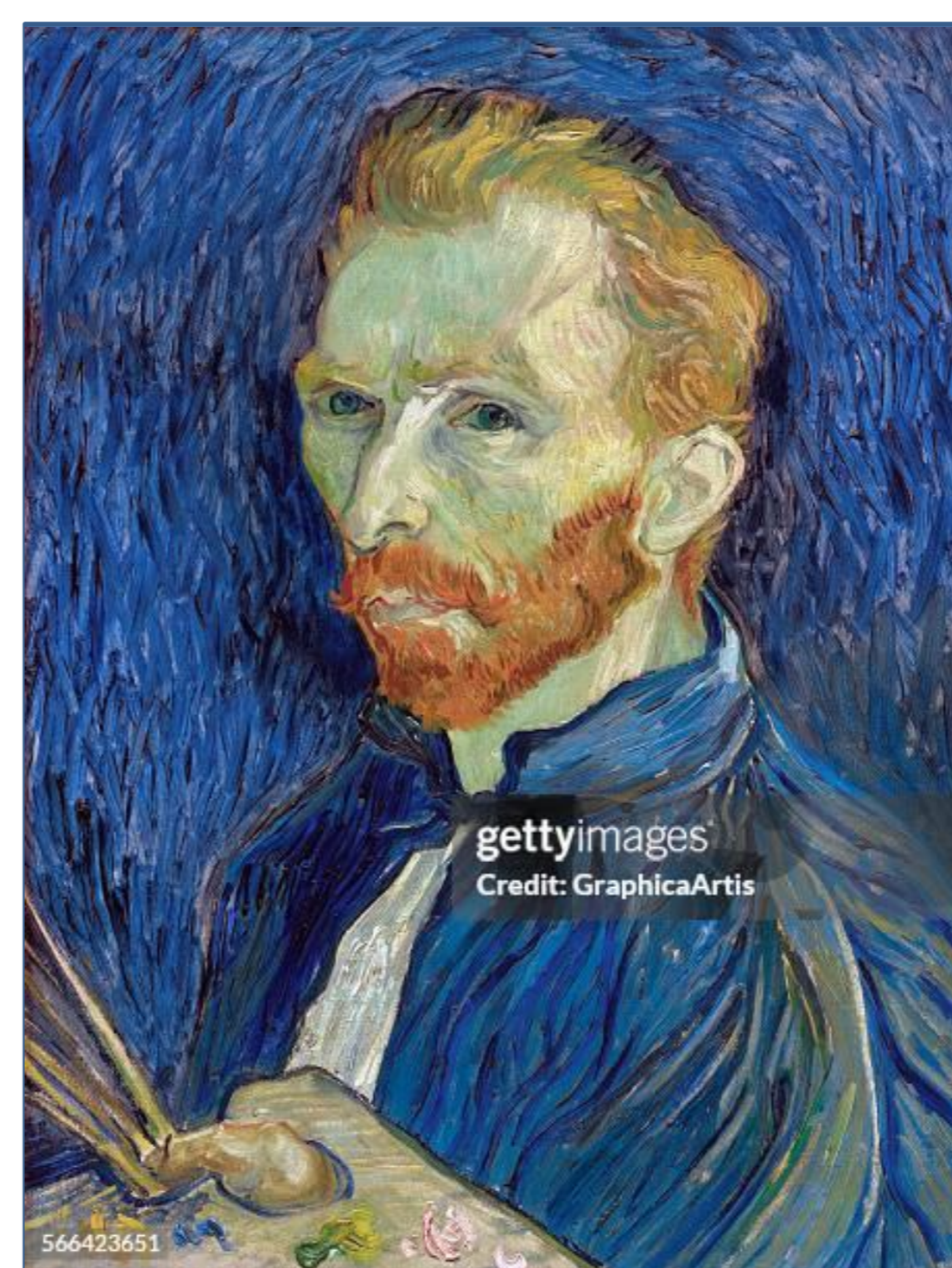
Acadêmico Curso de Psicologia  
Acadêmico Curso de Psicologia  
Acadêmico Curso de Psicologia  
Docente Curso Psicologia

### INTRODUÇÃO

O conceito de sublimação foi desenvolvido por Sigmund Freud em sua obra "Três ensaios sobre a teoria da sexualidade" (1905) e é considerado um dos principais mecanismos de defesa da psique humana. Freud descreveu a sublimação como um processo pelo qual os impulsos sexuais, muitas vezes reprimidos devido a normas sociais e morais, são transformados em atividades socialmente aceitáveis, como a arte, a ciência e outras expressões criativas.

A relação entre sublimação e criatividade tem sido amplamente estudada por diversos teóricos. Por exemplo, Birman (2008) argumenta que a sublimação possibilita uma resignificação de experiências que, de outra forma, poderiam levar ao sofrimento psíquico.

Por exemplo, o pintor Vincent van Gogh, cuja obra é permeada por uma intensa carga emocional. Sua vida pessoal, marcada por crises emocionais, ilustra como a sublimação pode funcionar como uma forma de canalizar dor em arte significativa.



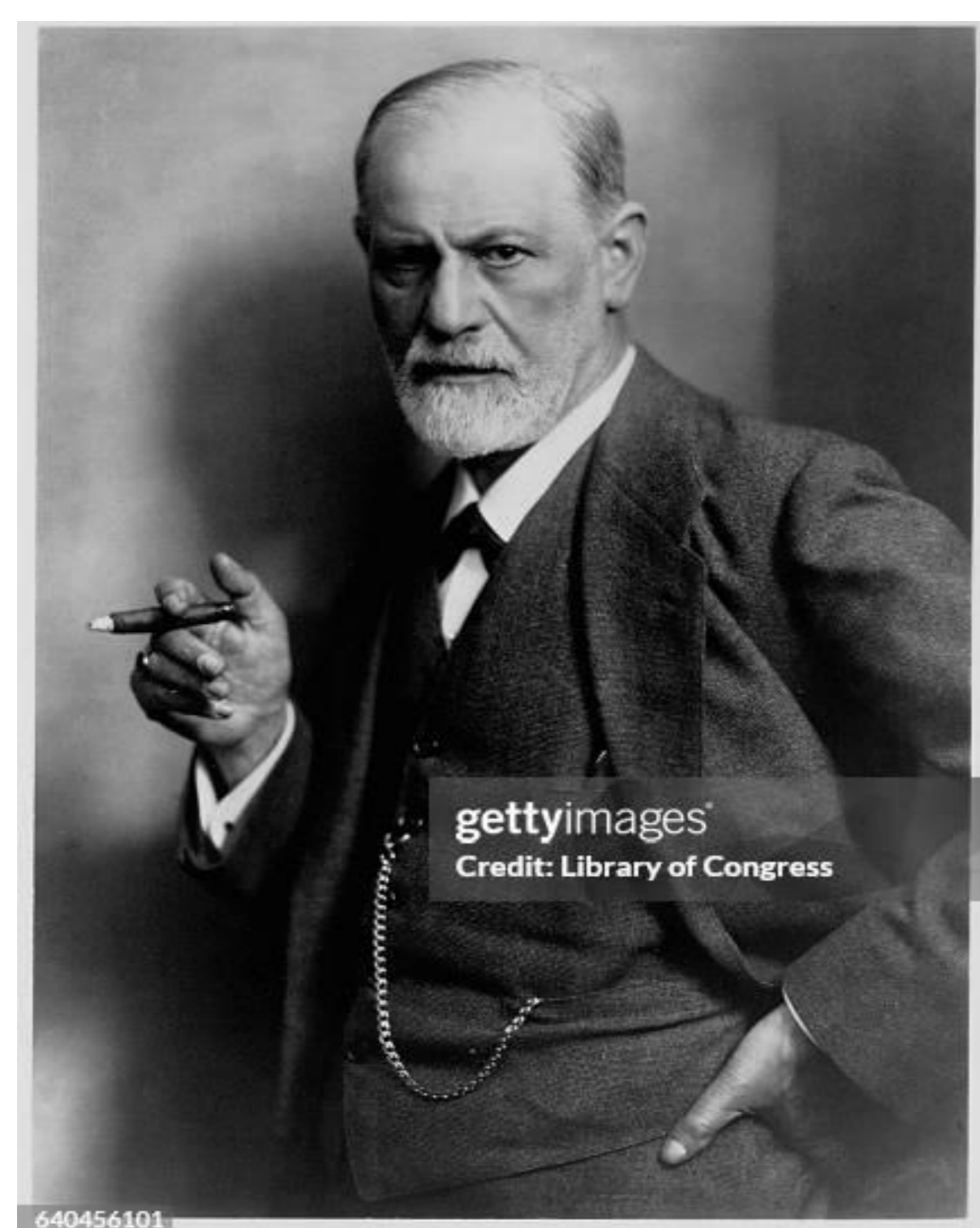
### CONSIDERAÇÕES FINAIS

Este estudo demonstrou que a sublimação é um mecanismo psíquico fundamental na transformação de impulsos reprimidos em expressões artísticas. As implicações dos resultados sugerem que promover um ambiente favorável à expressão criativa pode contribuir para o desenvolvimento pessoal e coletivo. A sublimação não apenas enriquece a vida cultural, mas também serve como um meio eficaz de lidar com as complexidades da experiência humana.

A compreensão da sublimação pode ser um passo crucial para a valorização das artes e da expressão criativa como

### REFERÊNCIAS BIBLIOGRÁFICAS

- FREUD, Sigmund. *Três ensaios sobre a teoria da sexualidade*. 1905.  
BIRMAN, J. *O inconsciente na cultura*. São Paulo: [Editora], 2008.  
LACAN, J. *O seminário, livro 11: Os quatro conceitos fundamentais da psicanálise*. Rio de Janeiro: [Editora], 1966.  
WINNICOTT, D. W. *O brincar e a realidade*. São Paulo: [Editora], 1971.



### DESENVOLVIMENTO

Esse conceito é essencial para entender como a energia psíquica pode ser redirecionada para a criação artística, alinhando-se à perspectiva de Lacan (1966), que sugere que a sublimação não apenas evita a repressão, mas também permite uma satisfação criativa dos impulsos.

Winnicott (1971) enfatiza que um contexto favorável à exploração e à imaginação é crucial para a manifestação artística. O suporte social e emocional facilita a expressão criativa, permitindo que os indivíduos se sintam seguros para explorar suas pulsões e impulsos.